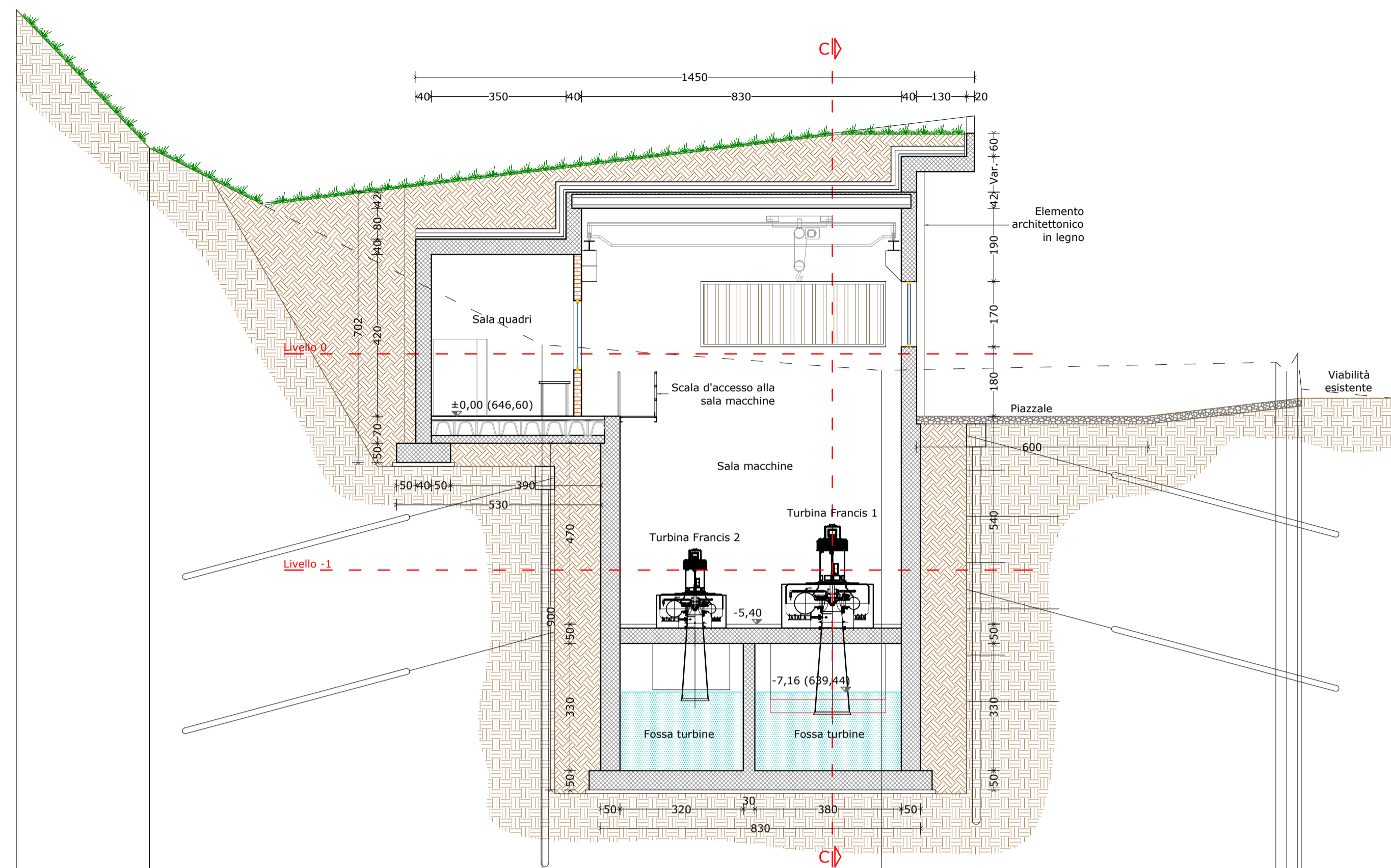
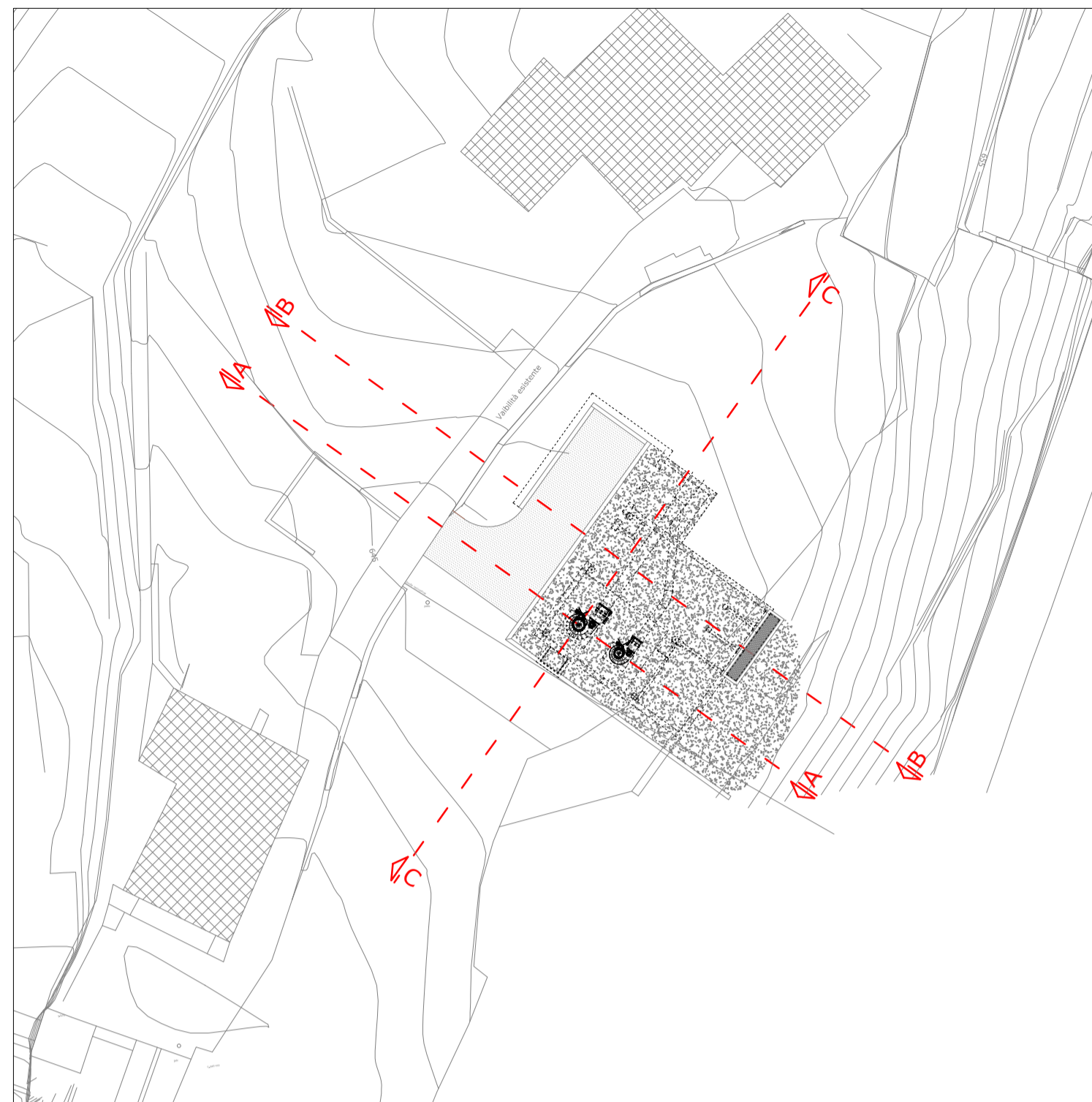


SEZIONE A-A
Scala 1:100

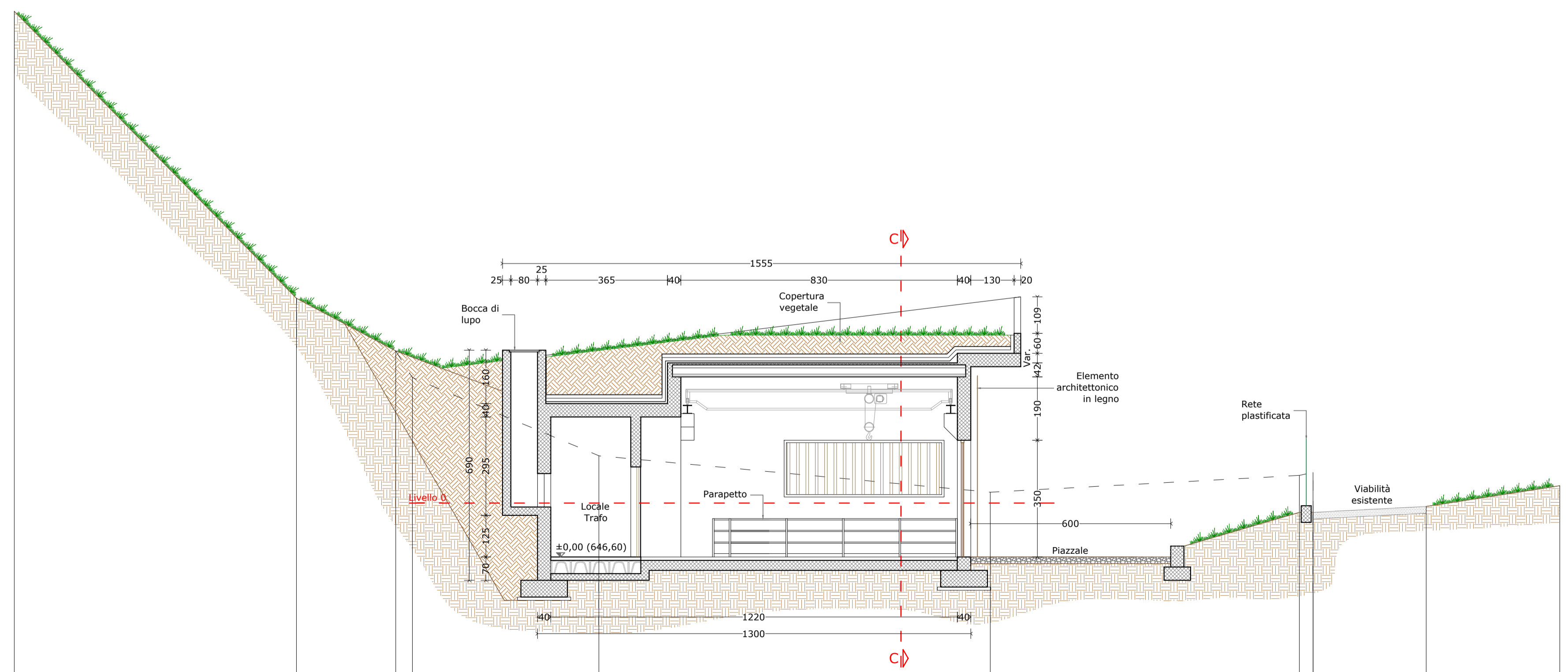


QT.RIF. 634.400

QUOTE TERRENO	657,156	653,559	648,457	647,790	648,001 647,760 648,231 647,305	647,065
DIST.PARZIALI TERRENO	3,458	10,191	8,807	10,241	0,383 0,384	2,364



SEZIONE B-B
Scala 1:100



QT.RIF. 641.400

QUOTE TERRENO	662,966	654,358	652,780 651,979	649,654	648,543	649,046 649,060 648,268 649,137	648,114	648,736
DIST.PARZIALI TERRENO	8,469	2,979	0,500	5,597	11,746	0,275	3,392	4,011

Comune SONICO Provincia BRESCIA



Salvetti Graneroli
studio di ingegneria engineers associated

IMPIANTO IDROELETTRICO REMULO

Progetto
**CONCESSIONE ALLA SOCIETA' REMULO ENERGIA S.R.L.,
DI DERIVAZIONE D'ACQUA DAL TORRENTE REMULO IN
TERRITORIO DEL COMUNE DI SONICO (BS), PER USO
IDROELETTRICO**
Disciplinare di concessione registrato con n.2310 del 19.07.2013 assentito con
Provvedimento di concessione della Provincia di Brescia n.2987 del 15.07.2013

Oggetto
E - EDIFICIO CENTRALE
Sezione A-A e B-B

Rev.	Data	Descrizione
0	Agosto 2015	Emissione

Progettista
REMULO ENERGIA S.r.l.
Via Parravicini n.4
23100 SONDRIO (SO)
C.F. e P.IVA: 00969900141

Aggiornamenti	Committente
	REMULO ENERGIA S.r.l. Via Parravicini n.4 23100 SONDRIO (SO) C.F. e P.IVA: 00969900141

Data	Scala	Tavola
Agosto 2015	1:200	E.04

SONDRIO L. Mallerio Cadorna, 49
T 0342.211625
F 0342.219070
E info@studiosalvettingraneroli.com
P.IVA 00861330140
LANZADA via Pallù, 414
T 0342.556372
F 0342.556372
E info@studiosalvetti.com
P.IVA 00737360149